

Remote upgraden
naar **CAPP LMS**



Patrick Scharmin

Projectleider



Marleen Renshoff

Projectleider



Nathalie Ridders

Kwintes



Julia Koopmans

Raamwerk

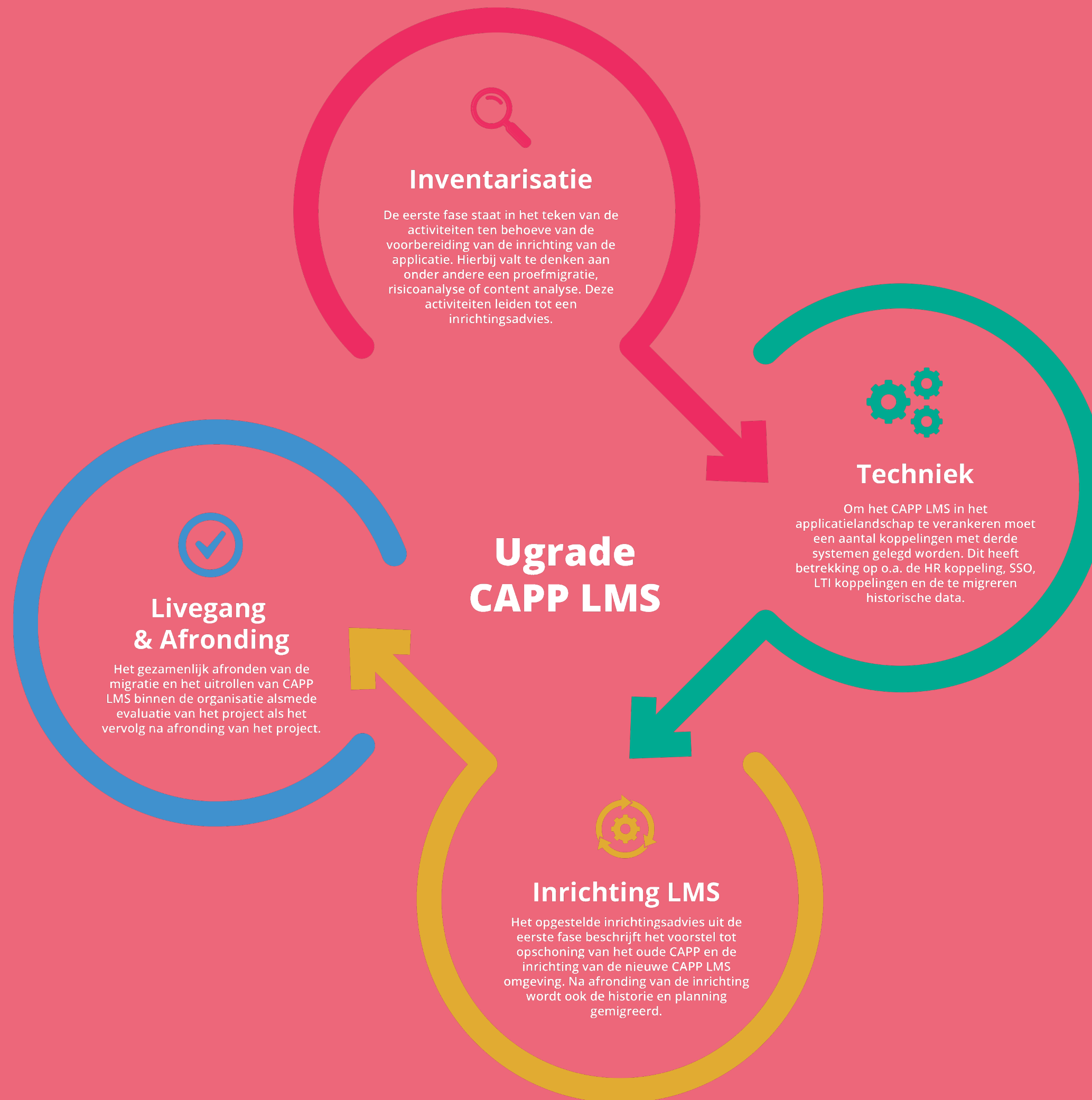
Agenda

Inleiding

vier-fasen-
methodiek

Kwintes
Nathalie Rijkers

Raamwerk
Julia Koopmans

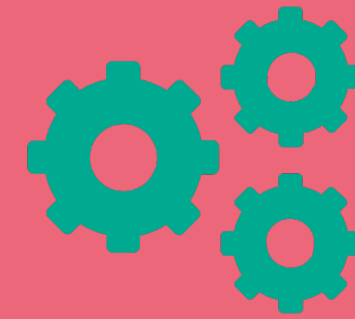




Inventarisatie

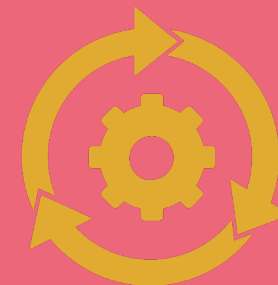
De eerste fase staat in het teken van de activiteiten ten behoeve van de voorbereiding van de inrichting van de applicatie. Hierbij valt te denken aan onder andere een proefmigratie, risicoanalyse of content analyse. Deze activiteiten leiden tot een inrichtingsadvies.





Techniek

Om het CAPP LMS in het applicatielandschap te verankeren moet een aantal koppelingen met derde systemen gelegd worden. Dit heeft betrekking op o.a. de HR koppeling, SSO, LTI koppelingen en de te migreren historische data.



Inrichting LMS

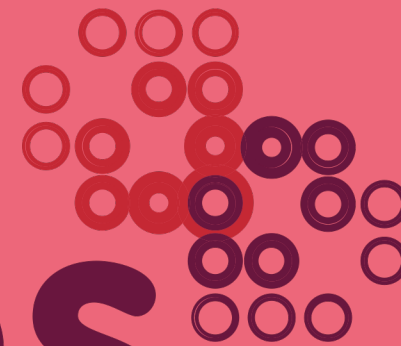
Het opgestelde inrichtingsadvies uit de eerste fase beschrijft het voorstel tot opschoning van het oude CAPP en de inrichting van de nieuwe CAPP LMS omgeving. Na afronding van de inrichting wordt ook de historie en planning gemigreerd.



Livegang & Afronding

Het gezamenlijk afronden van de migratie en het uitrollen van CAPP LMS binnen de organisatie alsmede evaluatie van het project als het vervolg na afronding van het project.

kwintess



Nathalie Rijkers

Raamwerk

Julia Koopmans

Vragen?